

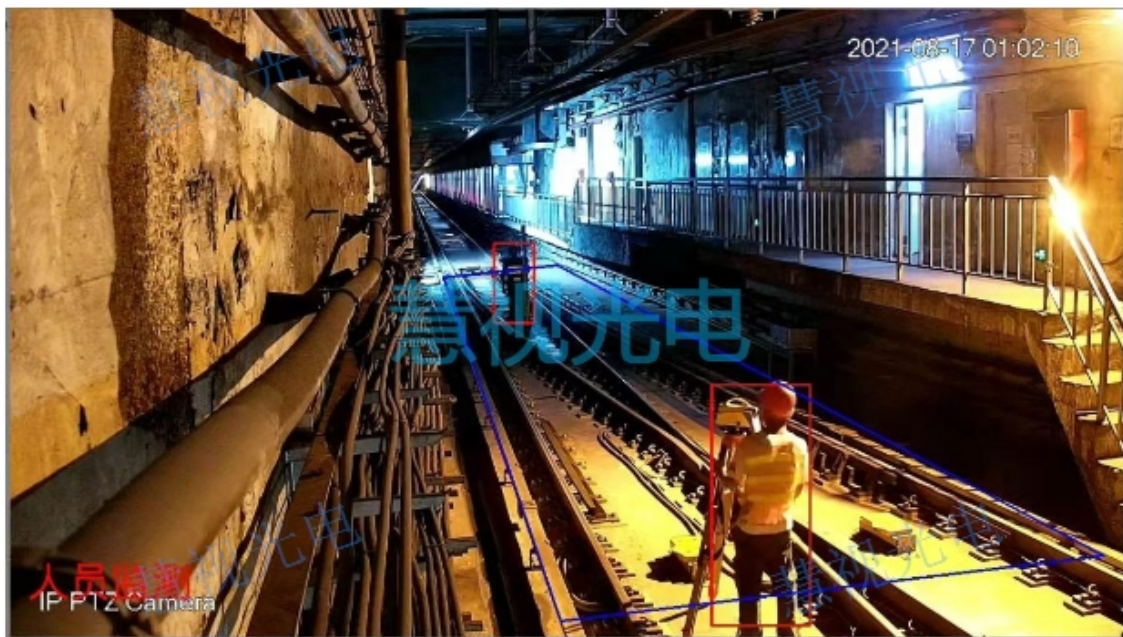
吉林智慧养老AI智能解决方案

发布日期：2025-09-22

随着电子商务的发展与普及，网上购物已经深入到我们生活和工作的方方面面，正是由于网购的普及，快递也应运而生且发展成为一个非常重要的行业。有多少人没有收到过或者发过快递呢？但是无论是作为发货人还是收货人，无可避免的是快递的运损。作为发货人，损坏会降低客户购买的满意度，同时也会造成直接经济损失；而作为收货人，当收到一个破损快递时，期待值的大幅下降会改变个人心情，同时坏货回寄也会造成经济损失。但是当我们路过快递点时，我们发现快递行业普遍存在蛮力或者抛物分拣现象，这甚至已经成为行业“公开的秘密”。这就是导致我们的快递破损的重要原因。为了杜绝这一现象，快递企业也制定了不少相关管理办法，但是收效甚微。慧视光电的抛物识别在某快递公司成都一营业点试点以来，智能识别单、双手甩货动作，及时预警避免蛮力或者抛物分拣损坏快递包裹而导致的客户投诉，提高监管效率，减少经济损失，试验效果突出，再也没有蛮力或者抛物分拣发生。成都慧视光电推出可用于辣椒病虫害识别的AI智能算法。吉林智慧养老AI智能解决方案

AI智能

成都慧视光电技术研发的徘徊识别AI技术，是基于计算机识别技术，配合现场摄像头，自动识别监控点下同一人物进出次数对多次进出徘徊人员实时检测预警，填补人为管控死角，加强安全管控。该技术可应用于银行或者ATM机安全监控，可自动识别银行、保险箱附近人员徘徊情况，实时预警，及早采取安全措施，避免人物及财产损失。也可用于珠宝店监测，可自动识别珠宝首饰店附近人员徘徊情况，实时预警，及早采取安全措施，避免人物及财产损失。针对如车站等大型人流集中地，自动识别车站等人流集中地徘徊人员，重点关注，及早预防不安全行为。吉林智慧养老AI智能解决方案AI智能算法可应用于周界入侵监测。



在汽车领域，除了自动驾驶外，人工智能也越来越多地被用于改善工业流程。汽车和所有相关行业都在使用机器学习来增加他们的营业额。该行业正在使用这种技术进行组件耐久性的预测分析，并在早期识别异常和缺陷。机器学习在汽车行业的另一个应用是供应链的优化。这是改善汽车行业公司生产流程的较好机会。在这个意义上，它们除其他职能外，更好地控制不同设施所需的库存水平。越来越多的汽车企业正在利用机器学习的优势来改善他们的生产过程。

几年来，汽车与智能手机的集成已经成为可能，近，你的汽车音响也可以与像Alexa这样的智能助手同步。有些人仍然觉得它令人兴奋。然而，汽车制造商不会就此止步。还有其他适合这种集成/易于使用概念的技术。因此，智能手表也开始吸引开发者的注意。例如，现代汽车的AndroidWear应用程序允许你使用它的许多功能，包括远程引擎启动/停止，门锁的锁定/解锁，前灯的开启/关闭和哔哔声。此外，该应用程序还将帮助你找到汽车，在道路上呼叫技术援助，或联系您的个人助理。所有这些都可以通过在智能手表上执行语音命令来实现。成都慧视光电推出智慧监狱系统。



中国疾病预防控制中心慢性非传染病疾病预防控制中心伤害防控与心理健康室副主任邓晓公布的数据显示，电动自行车造成的交通事故占非机动车交通事故的80%以上，是名副其实的“马路***”。2019年全国道路交通事故伤亡人员中，驾驶电动自行车导致死亡人数达8639人，受伤人数达44677人，伤亡人数接近非机动车伤亡人数的70%。邓晓形象地说，平均每小时就有1名电动自行车骑行者死于道路交通事故，有5名电动自行车骑行者因道路交通事故受伤。如果能佩戴安全头盔，将能够减少63%的头部受伤和88%的颅脑损伤。可见戴头盔何其重要，但是走在街上放眼望去，至少有60%的电动车驾驶员未按要求佩戴头盔，在智慧交通建设中，慧视光电研发的电动车头盔识别AI技术起着重要作用，该技术自动识别骑乘人员头盔佩戴情况，有效保护骑乘人员生命安全，大幅降低交通事故死亡风险。成都慧视光电推出包含AI智能算法的智慧共享单车调度平台。吉林智慧养老AI智能解决方案

成都慧视光电使用的AI智能算法组网简单，兼容性强。吉林智慧养老AI智能解决方案

为进一步提升社会治理智能化管理水平，进一步提升人民群众安全感、幸福感，一直在提倡建设智慧小区。智慧小区依托智能设备和在线管理平台对小区进行智能管理。物管通过社区智慧化管理平台，对小区内业主家庭构成、人员进出情况、租住户信息进行精细化管理，提升小区安保水平，降低对小区人力物力的管理成本；业主也可以通过微信小程序“智慧社区”优先享受到线上缴费、健康、养老等方便、快捷的个性化服务。例如AI门禁管理、慧视光电的电梯阻车系统、高空抛物监测等AI技术，都是旨在保护小区居民的人身安全。吉林智慧养老AI智能解决方案

成都慧视光电技术有限公司是国内的图像处理算法、目标检测与跟踪算法、人工智能AI算法、行业AI定制、三维激光雷达、三维激光雷达可见光融合、三维激光雷达红外热成像融合、窄带高清通信传输系统、弱网通信传输系统、红外热成像模组、红外热成像整机、户外热成像整机、多光谱模组、多光谱整机、跟踪板卡、图像处理板卡、基于瑞芯微RockchipRK3399RK3399PRORV1126和华为海思HisiliconHi3519Hi3559芯片的全国产化图像处理板等领域的方案或产品提供商，为客户提供智慧监狱、智慧城市、智慧安防、智慧边海防、智慧城管、智慧消防、智慧轨道交通、船用执法、远洋货运、仓储物流、银行运营监管和安保、智慧家电、智能家居、养老看护、应急救援等行业领域从产品到系统的整体解决方案。